

荷役・揚重機械



クローラクレーン ————— 52

カニクレーン ————— 61

フォークリフト ————— 63

台車 ————— 66

運搬台車 ————— 67

ホイスト ————— 68

チェーンブロック ————— 69

クローラークレーン

(0.25ベース)

0.25

CC-505-2
LC755-3
LC785-6



LC785-6

■概略仕様

呼称 (ton)	4.9	4.9	4.9	4.9	4.9
型式	CC-505-2	LC755-3	LC785-6	EX75URT	CK90UR
メーカー	前田製作所	前田製作所	前田製作所	日立建機	コベルコ
最大吊上能力 (t×m)	4.9×2.1	4.9×2.1	4.9×2.1	4.9×2.1	4.9×1.9
ブーム段数 (段)	5	5	5	6	5
最大作業半径 (m)	14.45	14.45	14.52	15.72	14.5
最大地上揚程 (m)	16.2	16.35	16.35	16.3	16.3
最大地下揚程 (m)	19.0	25.0	24.6	36.0	24.7
フック巻上速度 (m/min)	16.0	21.5/32.5	27.0/39.0	18.5	20.6/32.5
ブーム長さ (m)	15.56	15.56	15.63	15.72	15.5
ブーム起伏角度 (度)	-2~80	-2~80	-2~80	-3~76	-8~80
旋回速度 (min ⁻¹)	2.0	2.0	2.4	2.5	2.2
シュー形状	ロードライナー	ゴムパット	ゴムパット	ゴムパット	ゴムパット
輸送時機体寸法 (mm)					
全長	4977	4954	5005	5170	4970
全幅	2320	2320	2350	2320	2320
全高	2700	2665	2685	2750	2630
後端旋回半径 (mm)	1400	1400	1110	1400	1450
機械整備重量 (kg)	8800	9600	9700	9800	8800
接地圧 (kPa)					
無負荷	39.0	41.9	46.8	42.2	37.3
最大負荷	191.2	226.5	192.3	194.0	178.7
燃料 (軽油ℓ)	120	137	141	89	100
登坂能力 (度)	20	20	20	25	15
免許・検査	技講/定期検・揚重検	技講/定期検・揚重検	技講/定期検・揚重検	技講/定期検・揚重検	技講/定期検・揚重検
排ガス・騒音	第一次・低騒音	第一次・低騒音	第二次・低騒音	第一次・低騒音	第二次・低騒音

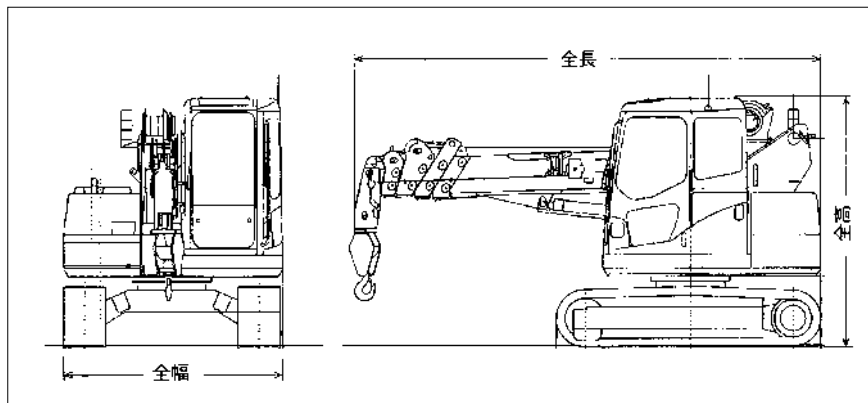
クローラークレーン

(0.25ベース)

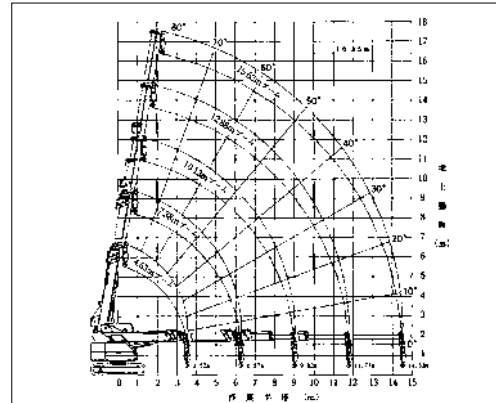
0.25

EX75URT・CK90UR

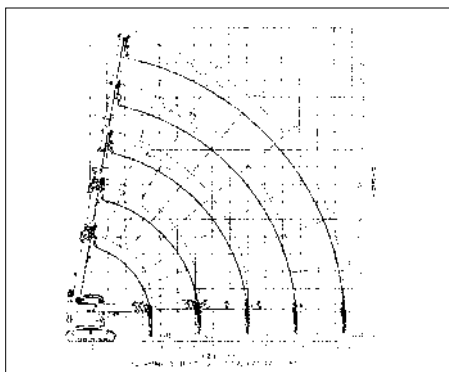
■外形寸法



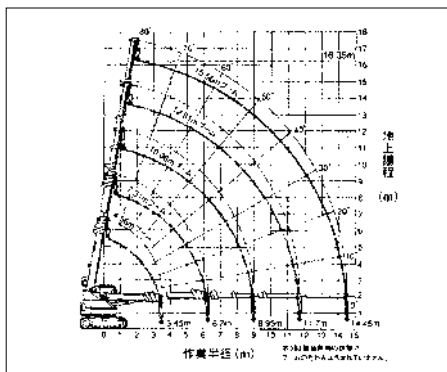
■LC785-6 作業範囲図



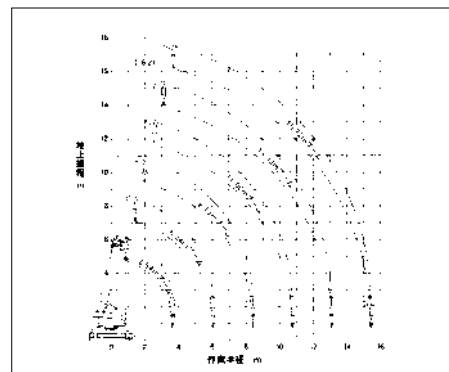
■CC-505-2 作業範囲図



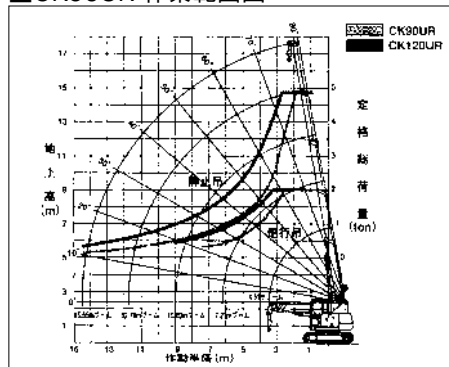
■LC755-3 作業範囲図



■EX75URT 作業範囲図



■CK90UR 作業範囲図



最大接地圧位置

接地圧分布図

クローラ

クローラークレーン接地圧

接地圧の最大値は、
最大負荷時にブームを
30度ほど旋回した状態で発生します。

クローラクレーン

(0.25ベース)

0.25

CC-505-2

LC755-3

LC785-6

■CC-505-2 定格総荷重表

作業半径 (m)	4.56m		7.31m		10.06m		12.81m		15.56m	
	静止吊	走行吊	静止吊	走行吊	静止吊	走行吊	静止吊	走行吊	静止吊	走行吊
2.00	4900	2000	4900	2000	2600	1400	1900			
2.10	4900	2000	4610	2000	2480	1360	1900			
2.50	3720	2000	3670	2000	2100	1140	1900		1300	
2.70	3310	1800	3310	1810	1950	1050	1900		1300	
3.00	2840	1550	2870	1560	1750	940	1710		1300	
3.15	2640	1440	2680	1450	1660	900	1620		1300	
3.45	2320	1260	2360	1270	1510	810	1470		1220	
3.50			2310	1240	1490	800	1450		1200	
4.00			1900	1010	1280	690	1240		1080	
4.50			1590	830	1120	610	1080		980	
5.00			1340	690	980	540	950		880	
5.50			1140	580	870	490	830		790	
6.00			970	480	770	440	740		710	
6.20			970	450	740	430	710		680	
6.50					690	400	660		640	
7.00					620	370	590		570	
7.50					560	340	530		510	
8.00					500		470		460	
8.50					450		420		400	
8.95					420		380		360	
9.00							380		360	
9.50							340		310	
10.00							310		270	
10.50							270		230	
11.00							260		190	
11.50							260		160	
11.70							260		150	
12.00									150	
12.50									150	
13.00									150	
13.50									150	
14.00									150	
14.15									150	

■LC755-3 定格総荷重表

作業半径 (m)	2.0	2.5	3.0	3.5	4.0	4.5	5.0	5.5	6.0	6.5	7.0	7.5	8.0	8.5	9.0	9.5	10.0	10.5	11.0	11.5	12.0	12.5	13.0	13.50	14.0	14.45	
ブーム長さ	4.56m	4900	3800	2900																							
	7.31m	4900	3760	2980	2420	2000	1670	1400	1180	1000																	
	10.06m	2600	2600	2310	2010	1750	1530	1340	1170	1030	890	780	670	580	490												
	12.81m	2000	2000	2000	1890	1650	1450	1280	1130	1010	900	800	710	630	560	500	440	390	340	300	260						
	15.56m		1400	1400	1400	1400	1320	1200	1090	990	900	820	750	680	610	560	500	450	400	360	320	280	240	210	200	200	200

■LC785-6 定格総荷重表 (4本掛け)

作業半径 (m)	2.0	2.5	3.0	3.5	4.0	4.5	5.0	6.0	7.0	8.0	9.0	10.0	11.0	12.0	13.0	14.0	14.52	
ブーム長さ	4.63m	4900	3800	2900														
	7.38m	4900	3760	2980	2420	2000	1670	1400	1000									
	10.13m	2600	2600	2310	2010	1750	1530	1340	1030	780	580	410						
	12.88m	2000	2000	2000	1890	1650	1450	1280	1010	800	630	500	390	300				
	15.63m		1400	1400	1400	1400	1320	1200	990	820	680	560	450	360	280	210	200	200

クローラクレーン

(0.25ベース)

0.25

EX75URT
CK90UR

■EX75URT 定格総荷重表(4本掛、全方向)

単位: kg

作業半径 (m)	ブーム長 3.94m		6.34m		8.73m		11.06m		13.39m		15.72m	
	静止吊	走行吊	静止吊	走行吊	静止吊	走行吊	静止吊	走行吊	静止吊	走行吊	静止吊	走行吊
2.00	4900	2000	4900	2000								
2.10	4900	2000	4670	2000								
2.50	3910	1955	3850	1925	2930	1465						
2.90	3100	1550	3090	1545	2930	1465						
3.00	2900	1450	2900	1450	2810	1405	2030					
3.30	2500	1250	2500	1250	2500	1250	2030					
3.50	2300	1150	2310	1155	2250	1125	2030					
3.64	2200	1100	2180	1090	2130	1065	2030					
3.70			2130	1065	2090	1045	2030		1250			
4.00			1880	940	1850	925	1880		1200			
4.50			1570	785	1550	775	1580		1100			
5.00			1340	670	1340	670	1350		1020		650	
5.40			1200	600	1200	600	1200		980		590	
5.50			1160	580	1160	580	1170		970		580	
6.00			1020	510	1030	515	1040		870		530	
6.04			1010	505	1020	510	1030		860		530	
6.50					880	440	920		790		480	
7.00					780	390	820		720		430	
7.50					700	350	750		680		400	
8.00					620	310	670		640		380	
8.43					580	290	620		610		350	
8.50							610		600		350	
9.00							560		570		330	
9.50							520		540		300	
10.00							470		500		290	
10.50							430		460		280	
10.76							410		440		270	
11.00									420		270	
11.50									390		260	
12.00									360		250	
12.50									340		240	
13.00									310		230	
13.09									310		230	
13.50											220	
14.00											210	
14.50											200	
15.00											200	
15.42											200	

参考:
 1. 定格総荷重は、機械を水平堅土上に置いた場合の転倒荷重の78%以内、前方安定度は1.15の値以上です。
 2. 実際につり上可能な荷重は、各表の値からフックなどのつり具の質量を差引いた値です。
 複数掛用: 4.9トンフック(4本掛けまたは2本掛け)・・・95kg
 3. 走行つりの定格総荷重は、水平堅土上で走行できる値です。
 この場合、地面近くに荷を保持し、荷が振れないように急発進、急停車や急な方向変換は絶対に行わないで下さい。

■CK90UR 定格総荷重表

作業半径 (m)	ブーム長 4.51m		7.27m		10.03m		12.79m		15.56m	
	静止吊	走行吊	静止吊	走行吊	静止吊	走行吊	静止吊	走行吊	静止吊	走行吊
1.00	4900	2000	4900	2000						
1.50	4900	2000	4900	2000	2600	1400				
1.90	4900	2000	4900	2000	2600	1400	2000/2.0m			
2.50	3660	2000	3750	2000	2600	1400	2000		1400	
3.00	2700	1490	2770	1520	2160	1160	2000		1400	
3.50	2110/3.45m	1160/3.45m	2140	1170	1850	990	1780		1400	
4.00			1710	940	1620	870	1570		1400	
4.50			1390	760	1440	770	1390		1160	
5.00			1210	660	1260	690	1250		1040	
6.00			830	450	920	500	980		920	
7.00			770/6.22m	420/6.22m	690	370	750		790	
8.00					510	330/7.5m	590		660	
9.00					380/8.98m	210/8.98m	450		530	
10.00							340		400	
12.00							190/11.74m		230	
14.00									150	
14.50									150	

クローラークレーン

(0.4/0.45ベース)

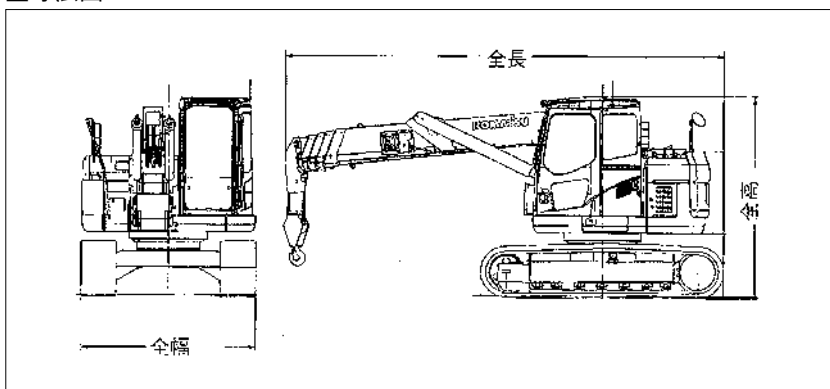
0.4/0.45

EX100T
CK120UR
LC1385-2

4.9t後方小旋回/5段ブーム

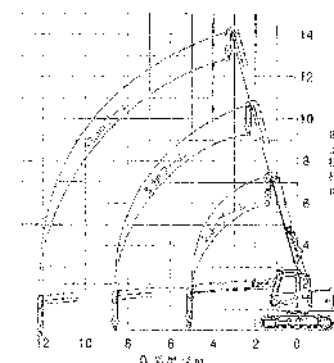
LC1385-2

■寸法図

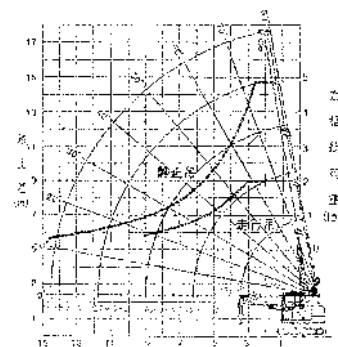


■作業範囲

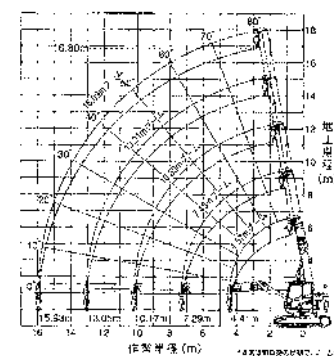
EX100T



CK120UR



LC1385-2



■概略仕様

呼称 (ton)	4.9	4.9
型式	CK120UR	LC1385-2
メーカー	コベルコ	前田製作所
最大吊上能力 (txm)	4.9×2.5	4.9×3.1
ブーム段数 (段)	5	5
最大作業半径 (m)	14.5	15.93
最大地上揚程 (m)	16.5	16.8
最大地下揚程 (m)	26.3	24.5
フック巻上速度 (m/min)	20.6/32.5	28.0/43.7
ブーム長さ (m)	4.51~15.5	16.09
ブーム起伏角度 (度)	-8~80	-4~80
旋回速度 (min ⁻¹)	2.2	3.3
シュー形状	ゴムパット	ゴムパット
輸送時機体寸法 (mm)		
全長	5120	6280
全幅	2320	2490
全高	2775	2850
後端旋回半径 (mm)	1480	1543
機械整備重量 (kg)	11500	14800
接地圧 (kPa)		
無負荷	35.3	47
最大負荷	149.7	188.4
燃料 (軽油ℓ)	100	195
登坂能力 (度)	15	35
免許・検査	技講/定期検・揚重検	技講/定期検・揚重検
排ガス・騒音	第二次・低騒音	第二次・低騒音

クローラークレーン

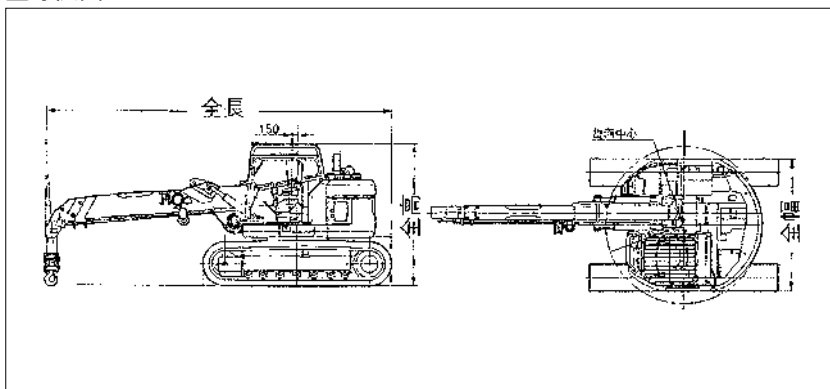
(0.4/0.45ベース)〔地下仕様型〕

0.4/0.45

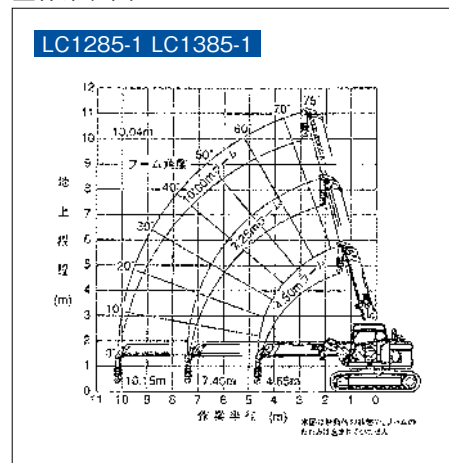
LC1285-1
LC1385-1

4.9t後方小旋回/3段ブーム LC1385-1 (地下仕様型)

■寸法図



■作業範囲



■概略仕様

呼称 (ton)	4.9	4.9
	地下仕様	地下仕様
型式	LC1285-1	LC1385-1
メーカー	前田製作所	前田製作所
最大吊上能力 (t×m)	4.9×2.5	4.9×2.65
ブーム段数 (段)	3	3
最大作業半径 (m)	10.15	10.15
最大地上揚程 (m)	10.04	10.04
最大地下揚程 (m)		
フック巻上速度 (m/min)	15.0/22.5	27.5/42.5
ブーム長さ (m)	10.0	10.0
ブーム起伏角度 (度)	-4~75	-4~75
旋回速度 (min ⁻¹)	3.0	3.3
シュー形状	ロードライナー	ゴムパット
輸送時機体寸法 (mm)		
全長	6530	6465
全幅	2460	2490
全高	2700	2655
後端旋回半径 (mm)	1440	1480
機械整備重量 (kg)	12500	12600
接地圧 (kPa)		
無負荷	40.2	44.85
最大負荷	165.7	164.8
燃料 (軽油ℓ)	135	195
登坂能力 (度)	30	20
免許・検査	技講/定期検・揚重検	技講/定期検・揚重検
排ガス・騒音	第一次・低騒音	第一次・低騒音

■CK120UR 定格総荷重表

作業半径 (m)		1.0	1.5	1.9	2.5	3.0	3.5	4.0	4.5	5.0	6.0	7.0	8.0	9.0	10.0	12.0	14.0	14.5	
ブーム長さ	4.51m	静止吊	4900	4900	4900	4900	4300	3600/3.45m											
		走行吊	2000	2000	2000	2000	2000	1800/3.45m											
	7.27m	静止吊	4900	4900	4900	4900	4300	3550	3050	2650	2250	1650	1550/6.22m						
		走行吊	2000	2000	2000	2000	2000	1775	1525	1325	1125	825	775/6.22m						
	10.03m	静止吊		2600	2600	2600	2600	2600	2600	2400	2200	1800	1400	1100	950/8.98m				
		走行吊		1400	1400	1400	1300	1300	1300	1200	1100	900	700	550	475/8.98m				
12.79m	静止吊			2000	2000	2000	2000	2000	2000	1800	1500	1280	1100	950	800	600/11.74m			
15.55m	静止吊				1400	1400	1400	1400	1400	1400	1160	1000	870	770	700	570	350	320	

■LC1385-2 定格総荷重表

作業半径 (m)		2.00	2.50	3.00	3.50	4.00	4.50	5.00	6.00	7.00	8.00	9.00	10.00	11.00	12.00	13.00	14.00	15.00	15.93
4.57ブーム	静止吊	4900	4900	4900	4280	3700	-	-	-	-	-	-	-	-	-	-	-	-	-
	走行吊	2000	2000	2000	2000	1830	-	-	-	-	-	-	-	-	-	-	-	-	-
7.45ブーム	静止吊	4900	4900	4900	4300	3690	3190	2780	2130	1650	-	-	-	-	-	-	-	-	-
	走行吊	2000	2000	2000	2000	1780	1590	1410	1100	830	-	-	-	-	-	-	-	-	-
10.33ブーム	静止吊	3000	3000	3000	3000	3000	3000	2680	2090	1670	1360	1120	930	-	-	-	-	-	-
	走行吊	1500	1500	1500	1500	1500	1500	1340	1040	830	680	560	460	-	-	-	-	-	
13.21ブーム	静止吊	-	-	3000	3000	3000	3000	2600	2030	1640	1360	1150	980	840	730	640	-	-	-
	走行吊	-	-	使用不可													-	-	-
16.09ブーム	静止吊	-	-	-	2600	2600	2600	2600	2050	1670	1390	1170	1000	860	750	650	570	500	440
	走行吊	-	-	-	使用不可													-	-

※定格総荷重は、機械を水平堅土上に置いた場合の転倒荷重の78%以内、前方安定度は1.15以上の値です。

※実際に吊り上げ可能な荷重は、各表の値からフック等の吊り具の重量(4.9tフック90kg)を差し引いた値です。

■LC1285-1 定格総荷重表

作業半径 (m)		2.0以下	2.5	3.0	3.5	4.0	4.5	4.65	5.0	5.50	6.0	6.50	7.0	7.40	8.0	9.0	10.0	10.15
ジブ長: 4.5m	静止吊	4900	4900	4150	3550	3060	2650	2540										
	走行吊	2000	2000	2000	2000	1700	1410	1340										
ジブ長: 4.5m~7.25m	静止吊		4900	4150	3550	3060	2650	2540	2300	2010	1750	1530	1330	1180				
	走行吊		2000	2000	2000	1700	1410	1340	1200	1030	900	790	700	640				
ジブ長: 7.25m~10m	静止吊			3200	3200	2900	2510	2410	2200	1950	1730	1550	1400	1290	1150	950	800	770
	走行吊			1700	1700	1470	1280	1230	1130	1000	890	800	720	660	590	480	400	390

■LC1385-1 定格総荷重表

作業半径 (m)		2.0以下	2.5	2.65	3.0	3.50	4.0	4.50	4.65	5.0	5.5	6.0	6.50	7.0	7.40	8.0	9.0	10.0	10.15
ジブ長: 4.5m	静止吊	4900	4900	4900	4360	3730	3230	2820	2710										
	走行吊	2000	2000	2000	2000	2000	1700	1410	1340										
ジブ長: 4.5m~7.25m	静止吊		4900	4900	4360	3730	3230	2820	2710	2470	2180	1930	1710	1520	1380				
	走行吊		2000	2000	2000	2000	1700	1410	1340	1200	1030	900	790	700	640				
ジブ長: 7.25m~10m	静止吊				3300	3300	2900	2560	2460	2270	2030	1830	1650	1500	1390	1240	1040	870	850
	走行吊				1700	1700	1470	1280	1230	1130	1000	890	800	720	660	590	480	400	390

クローラークレーン

(2.9t以下)

2.9t以下

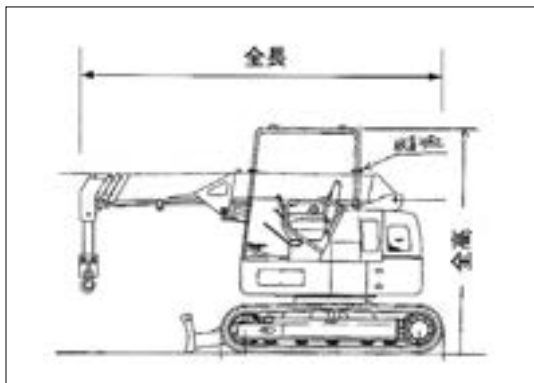
CK70SR

CX29

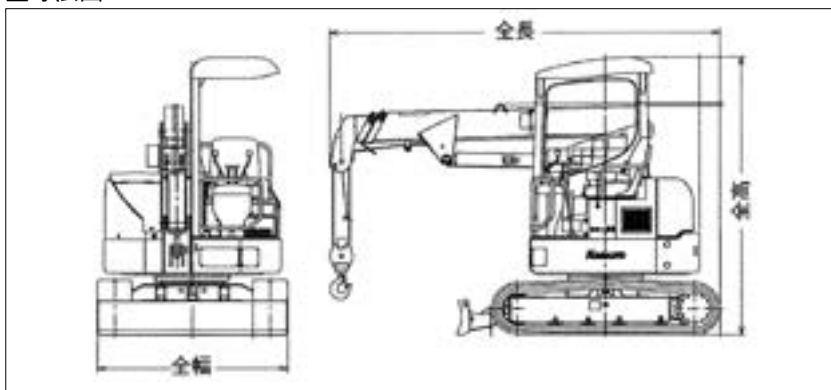
TX40UR

CX-26

■寸法図



■寸法図



2.9t後方小旋回／4段ブーム※標準型

CX29

■概略仕様

※CX-26にはモーメントリミッター装着機もあります。

呼称 (ton)	2.9	2.9	2.9	2.9	2.6
型式	CK70SR	CX-29	地下仕様	TX40UR	CX-26
メーカー	コベルコ	長野工業	長野工業	日立建機	長野工業
最大吊上能力 (t×m)	2.93×2.4	2.9×1.5	2.9×1.5	2.9×1.3	2.6×1.2
ブーム段数 (段)	4	4	4	4	3
最大作業半径 (m)	10	9.35	9.35	8.35	6.1
フック最大地上揚程 (m)	11.2	10.7	10.1	9.28	7.1
フック最大地下揚程 (m)	15.55	16.0	16.6	13.7	16.8
フック巻上速度 (m/min)	15	18.0	18.0	17.0	9.9
ブーム長さ (m)	3.41~10.0	3.35~10.0	3.35~10.0	3.17~8.90	2.66~6.45
ブーム起伏角度 (度)	1~78	0~80	0~80	-1~76	0~80
旋回速度 (min ⁻¹)	2.5	1.5	1.5	2.7	2.0
シュー形状	ゴムパット／ゴムキャタ	ゴムパット／ゴムキャタ	ゴムパット／ゴムキャタ	ゴムパット／ゴムキャタ	ゴムパット／ゴムキャタ
輸送時機寸法 (mm)					
全長	5120	4021	4031	3820	3400
全幅	2320	2000	2000	1700	1650
全高	2660	2600	2610	2490	2400
後端旋回半径 (mm)	1265	1000	1000	930	815
機械整備重量 (kg)	7300	5200	4900	4000	3100
接地圧 (kPa)					
無負荷	33.3	34.3	34.3	37.8	31.4
最大負荷	153.8	53.0	53.0	68.1	58.8
燃料 (軽油ℓ)	85	60	60	61	41
登坂能力 (度)	15	20	20	22	30
免許・検査	技講／定期検・特自検	技講／定期検・特自検	技講／定期検・特自検	技講／定期検・特自検	技講／定期検・特自検
排ガス・騒音	第二次・低騒音	第一次・低騒音	第一次・低騒音	第二次・低騒音	第二次・低騒音

クローラクレーン

(2.9t以下)

2.9t以下

CK70SR/CX29/TX40UR/CX-26

■CK70SR 定格総荷重表

作業半径 (m)		2.4	3.0	3.5	4.0	4.5	5.0	5.5	6.0	7.0	8.0	9.0	10.0
3.41ブーム	静止吊	2.93	2.10	1.68	1.64/3.58m	—	—	—	—	—	—	—	—
	走行吊	1.46	1.20	1.11	1.10/3.58m	—	—	—	—	—	—	—	—
5.65ブーム	静止吊	2.93	2.10	1.68	1.36	1.13	0.96	0.82	—	—	—	—	—
	走行吊	1.46	1.05	0.84	0.68	0.56	0.48	0.41	—	—	—	—	—
7.825ブーム	静止吊	—	2.10	1.68	1.36	1.13	0.96	0.82	0.70	0.53	0.45/7.8m	—	—
	走行吊	—	—	—	—	—	—	—	—	—	—	—	—
10.0ブーム	静止吊	—	—	—	1.13	1.13	0.96	0.82	0.70	1.53	0.42	0.35	0.32
	走行吊	—	—	—	—	—	—	—	—	—	—	—	—

■CX29 定格総荷重表

作業半径 (m)		1.5	2.0	2.5	2.695	3.0	3.5	4.0	4.5	4.92	5.0	5.5	6.0	6.5	7.135	7.5	8.0	8.5	9.35	
ブーム長さ 3.345	静止吊	2.9	2.1	1.5	1.3															
	走行吊	1.45	1.05	0.75	0.65															
5.57	静止吊	2.9	2.1	1.5	1.3	1.1	0.9	0.75	0.65	0.6										
	走行吊	1.45	1.05	0.75	0.65	0.55	0.45	0.37	0.32	0.3										
7.785	静止吊	2.3	1.7	1.2	1.1	0.9	0.75	0.65	0.55	0.51	0.49	0.44	0.39	0.36	0.33					
10	静止吊	1.0	1.0	1.0	0.9	0.77	0.62	0.52	0.45	0.41	0.4	0.35	0.32	0.29	0.26	0.25	0.23	0.21	0.2	

■TX40UR (4本掛け) 定格総荷重表

作業半径 (m)		1.30	1.40	1.50	1.60	1.90	2.00	2.20	2.50	3.00	4.00	4.70	5.00	6.00	7.00	8.00	8.20	8.35	
3.17ブーム	静止吊	2900	2900	2600	2250	1650	1520	1300	1000/ 3.64m	—	—	—	—	—	—	—	—	—	—
	走行吊	1450	1450	1300	1250	825	760	650	500/ 2.64m	—	—	—	—	—	—	—	—	—	—
5.12ブーム	静止吊	2900	2900	2400	2100	1620	1500	1300	1070	870	600	510/ 4.585m	—	—	—	—	—	—	—
	走行吊	1450	1450	1200	1050	810	750	650	535	435	300	255/ 4.585m	—	—	—	—	—	—	—
7.01ブーム	静止吊					1500	1400	1250	1030	880	520	420	390	255/ 6.48m	—	—	—	—	—
	走行吊									—	—	—	—	—	—	—	—	—	—
8.9ブーム	静止吊								840	690	470	390	360	280	235	205	200	190	
	走行吊		—										—	—	—	—	—	—	—

■CX-26 定格総荷重表

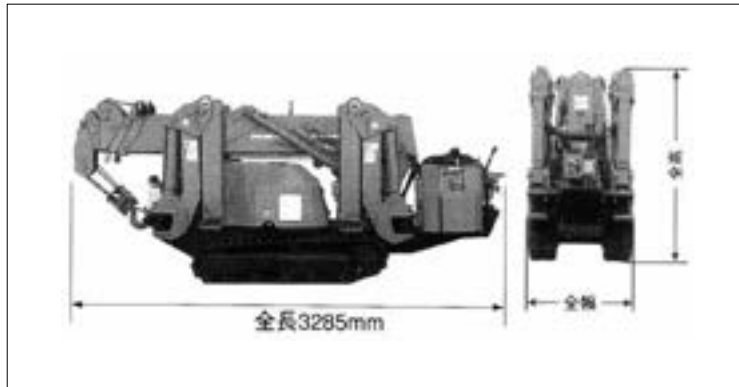
作業半径 (m)		1.2	1.5	1.8	2.0	2.30	2.5	2.8	3.0	3.2	3.5	4.0	4.21	4.5	5.0	5.5	6.1	
ブーム長さ 2.66m	静止吊	2.6	2	1.5	1.2	0.96												
	走行吊	1.3	1	0.75	0.6	0.48												
4.56m	静止吊	2.6	2	1.5	1.2	0.96	0.85	0.73	0.64	0.57	0.5	0.4	0.36					
	走行吊	1.3	1	0.72	0.6	0.48	0.42	0.36	0.32	0.28	0.25	0.2	0.18					
6.45m	静止吊	1.2	1.2	1.2	1.2	0.96	0.85	0.73	0.64	0.57	0.5	0.4	0.36	0.33	0.28	0.24	0.21	

カニクレーン

1.72~2.8t

MC-174
MC-205
MC-235
MC-275
MC-283CFRMS
MC-285

■寸法図



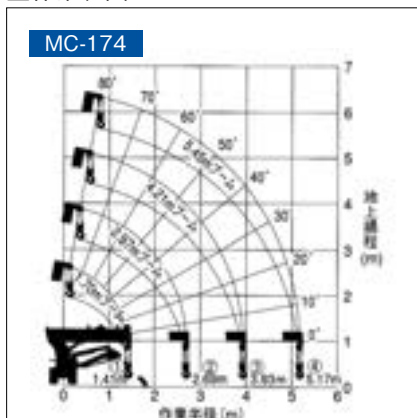
2.8t/5段ブーム MC-285CDW

■概略仕様/付属

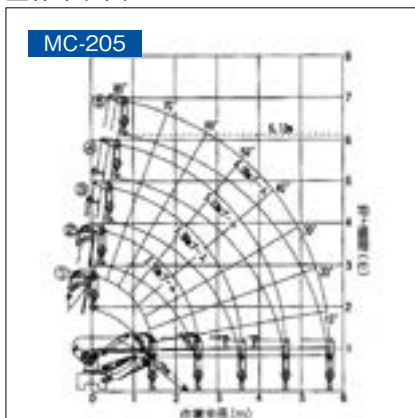
呼称 (ton)	1.72	2.0	2.37	2.5	2.8	2.8	2.8 (CT20M標準装備)
型式	MC-174CW	MC-205CW	MC-235CW	MC-275CDR	MC-283CFRMS	MC-285CDW	MC-285CDWME
メーカー	前田製作所	前田製作所	前田製作所	前田製作所	前田製作所	前田製作所	前田製作所
最大吊上能力 (t×m)	1.72×1.0	2.02×1.5	2.37×1.4	2.52×1.5	2.82×1.4	2.82×1.4	2.82×1.4
ブーム段数 (段)	4	5	5	5	3	5	5
最大作業半径 (mm)	5.17	5680	5790	7030	5170	8205	8205
最大地上揚程 (mm)	5600	6100	6300	7200	5765	8700	8700
最大地下揚程 (mm)	7000	9500	7500	9000	9800	10100	10100
フック巻上速度 (m/min)	10.9	7.7	6.2	6.0	8.0	8.0	8.0
ブーム長さ (mm)	5450	6080	6130	7240	5540	8575	8575
ブーム起伏角度 (度)	0~80	2~80	2~80	2~75	0~80	0~80	0~80
旋回速度 (sec)	30	35.3	35.3	37.5	62.0	35.5	35.5
輸送時機体寸法 (mm)							
全長	1900	2180	2225	2675	2845	2715	3285
全幅	590	690	660	760	1000	750	750
全高	1300	1340	1380	1530	1410	1440	1440
機械整備重量 (kg)	1250	1520	1540	1540	1970	1720	1720
接地圧 (kPa)	32.6	39.0	43.4	43.4	39.2	43.5	43.5
アウトリガー最大張出幅 (mm)	①3335×②2885×③3060	①4595×②③3305	①4570×②3260×③3875	①4570×②3260×③3875	①4570×②4540×③3860	①4580×②3810×③4530	①4580×②3810×③4530
燃料 (ℓ)	ガソリン6	ガソリン6	ガソリン6	軽油6	軽油12	軽油12	軽油12
登坂能力 (度)	20	20	20	20	20	20	20
安全装置							
モーメントリミッター					●		●
接地式インターロック					●		
ホワイトゴムクローラ					●		
モーター併用							200V 5.5kw
ワイヤー2本掛け			●		●		●
免許・検査	技講・定期検	技講・定期検	技講・定期検	技講・定期検	技講・定期検	技講・定期検	技講・定期検
排ガス・騒音	対象外	対象外	対象外	対象外	対象外	対象外	対象外

※本カタログに記載されている仕様は、代表的な機種です。詳しい仕様についてはお問い合わせ下さい。

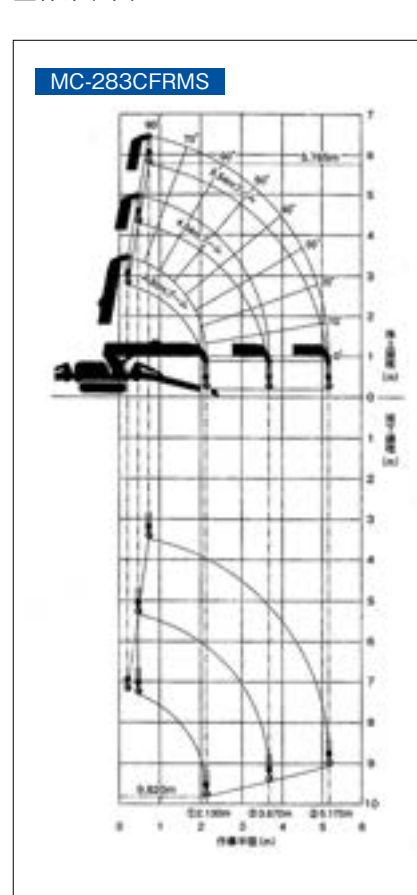
■作業範囲



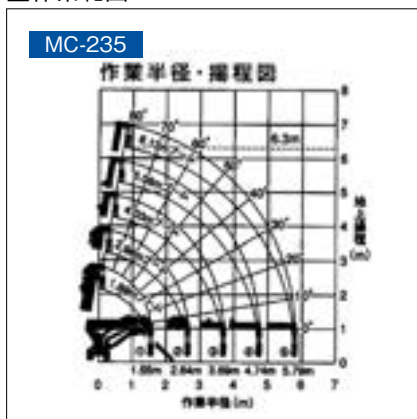
■作業範囲



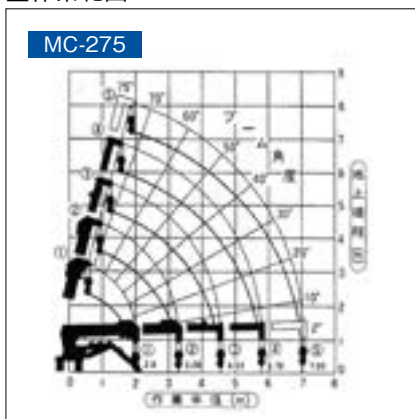
■作業範囲



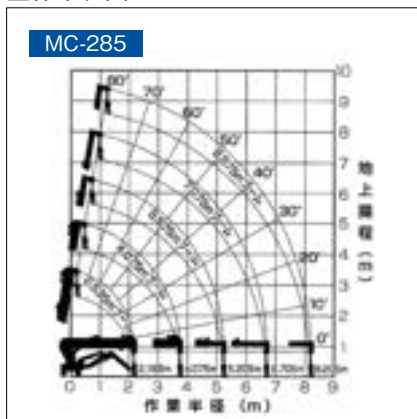
■作業範囲



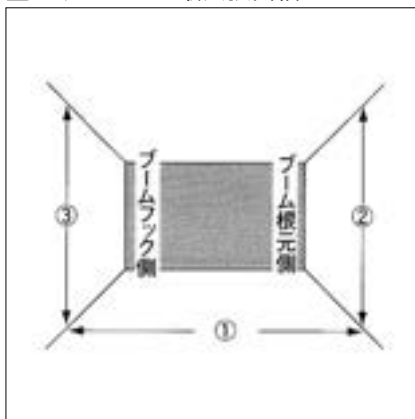
■作業範囲



■作業範囲



■アウトリガー最大張出幅

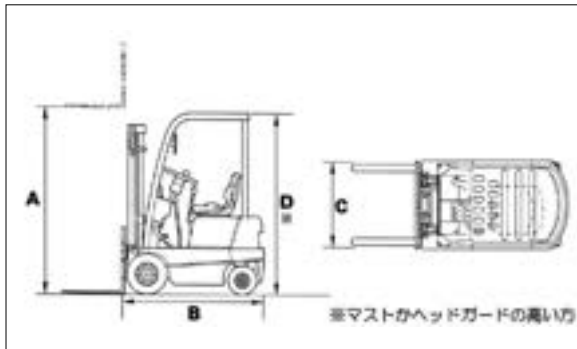


フォークリフト

1トン未満



■寸法図

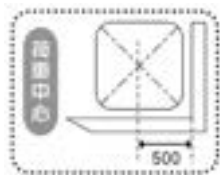


■仕様

項目	1トン未満ディーゼル車		1トン未満ガソリン車		
	トヨタ	日産 (NO付)	トヨタ		
メーカー	トヨタ	日産 (NO付)	トヨタ		
型式	7FD10	SA-LFL01A10	3FG5	40-3FG7	40-3FG9
定格荷重 (kg)	900	900	500	700	900
荷重中心図 (mm)	500	500	400	400	400
最大揚高 (A) (mm)	3,000	3,000	2,500	2,500	3,000
全長 (ツメを除く) (B) (mm)	2,210	2,240	1,490	1,710	1,760
全幅 (C) (mm)	1,045	1,065	840	900	900
マスト下降時全高 (D) (mm)	2,030	2,115	1,870	1,995	1,995
車両重量 (約) (kg)	2,270	2,410	1,000	1,390	1,600
フリーリフト量 (mm)	140	155	0	130	130

項目	1トン未満バッテリー車				
	トヨタ			日産	ニチユ
メーカー	トヨタ			日産	ニチユ
型式	3FBK5	3FBK7	3FB9	ZAF-NK1B1	FB9PN-50
定格荷重 (kg)	500	700	900	900	900
荷重中心図 (mm)	400	400	400	500	400
最大揚高 (A) (mm)	2,500	2,500	3,000	3,000	3,000
全長 (ツメを除く) (B) (mm)	1,365	1,725	1,725	2,010	1,665
全幅 (C) (mm)	830	900	900	1,050	900
マスト下降時全高 (D) (mm)	1,790	1,995	1,995	2,120	1,995
車両重量 (約) (kg)	1,170	1,450	1,750	2,430	1,715
フリーリフト量 (mm)	0	130	130	150	170

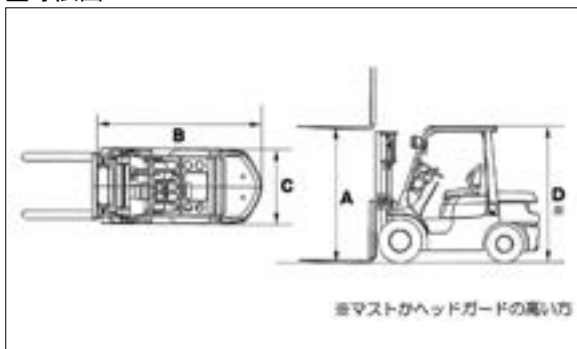
1トン~1.5トン



■仕様

項目	1.5トン ディーゼル車		1.5トンガソリン車	1.6トンガソリン車
	トヨタ		トヨタ	日立
メーカー	トヨタ		トヨタ	日立
型式	02-7FD15	02-8FD15	02-8FGL15	NAL01
定格荷重 (kg)	1,500	1,500	1,500	1,600
荷重中心図 (mm)	500	500	500	500
最大揚高 (A) (mm)	3,000	3,000	3,000	3,000
全長 (ツメを除く) (B) (mm)	2,245	2,290	2,290	2,155
全幅 (C) (mm)	1,070	1,070	1,045	1,039
マスト下降時全高 (D) (mm)	2,030	2,080	2,080	1,990
車両重量 (約) (kg)	2,750	2,610	2,490	2,740
フリーリフト量 (mm)	145	145	145	155

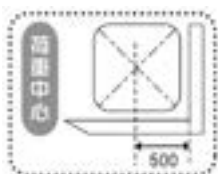
■寸法図



項目	1.5トン バッテリー車	
	日立	トヨタ
メーカー	日立	トヨタ
型式	KIB1	7FBH15
定格荷重 (kg)	1,500	1,500
荷重中心図 (mm)	500	500
最大揚高 (A) (mm)	3,000	3,000
全長 (ツメを除く) (B) (mm)	2,035	2,080
全幅 (C) (mm)	1,120	1,115
マスト下降時全高 (D) (mm)	2,120	2,105
車両重量 (約) (kg)	2,966	3,040
フリーリフト量 (mm)	150	145

フォークリフト

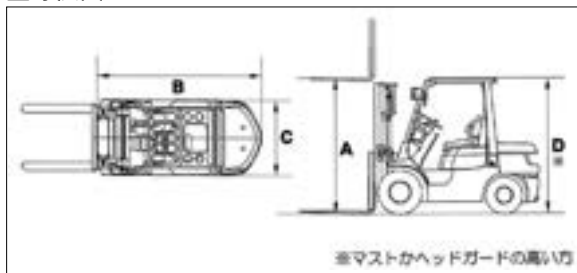
2トン～3トン



仕様

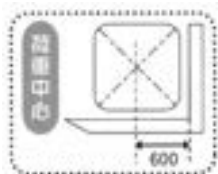
項目	2.0トンディーゼル車		2.5トンディーゼル車		
	トヨタ		トヨタ	日産	三菱
メーカー	トヨタ		トヨタ	日産	三菱
型式	O2-7FD20	O2-8FD20	52-8FD25	SB-YL02	FD25T
定格荷重 (kg)	2,000	2,000	2,500	2,500	2,500
荷重中心図 (mm)	500	500	500	500	500
最大揚高 (A) (mm)	3,000	3,000	3,000	3,000	3,000
全長 (ツメを除く) (B) (mm)	2,535	2,560	2,635	2,540	2,555
全幅 (C) (mm)	1,150	1,150	1,150	1,150	1,150
マスト下降時全高 (D) (mm)	2,060	2,110	2,220	2,120	2,070
車両重量 (約) (kg)	3,400	3,290	3,730	3,805	3,695
フリーリフト量 (mm)	150	155	155	150	145

寸法図



項目	2.0～2.5トンバッテリー車	3.0トンディーゼル車	3.0トンバッテリー車	
	トヨタ			
メーカー	トヨタ			
型式	7FBL20	7FBH25	O2-7FD30	7FB30
定格荷重 (kg)	2,000	2,500	3,000	3,000
荷重中心図 (mm)	500	500	500	500
最大揚高 (A) (mm)	3,000	3,000	3,000	3,000
全長 (ツメを除く) (B) (mm)	2,240	2,290	2,745	2,490
全幅 (C) (mm)	1,170	1,170	1,240	1,240
マスト下降時全高 (D) (mm)	1,985	2,105	2,120	2,195
車両重量 (約) (kg)	3,520	4,270	4,550	4,860
フリーリフト量 (mm)	125	130	135	135

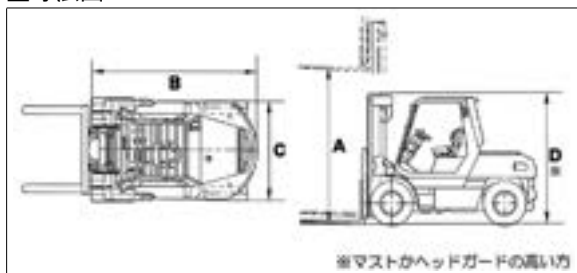
3.5トン以上の中型機



概略仕様

項目	3.5トン	4.0トン	4.5トン	5.0トン	6.0トン
メーカー	トヨタ				
型式	O2-7FD35	O2-7FD40	O2-7FD45	O2-7FDA50	5FD60
定格荷重 (kg)	3,500	4,000	4,500	5,000	6,000
荷重中心図 (mm)	600	600	600	600	600
最大揚高 (A) (mm)	3,000	3,000	3,000	3,000	3,000
全長 (ツメを除く) (B) (mm)	2,925	3,065	3,130	3,170	3,505
全幅 (C) (mm)	1,350	1,450	1,450	1,450	1,995
マスト下降時全高 (D) (mm)	2,140	2,235	2,240	2,450	2,515
車両重量 (約) (kg)	6,020	6,820	6,800	7,890	9,500
フリーリフト量 (mm)	110	115	115	120	210
	—	サイドシフト	—	サイドシフト	サイドシフト

寸法図



項目	7.0トン	8.0トン
メーカー	トヨタ	
型式	5FD70	5FD80
定格荷重 (kg)	7,000	7,850
荷重中心図 (mm)	600	600
最大揚高 (A) (mm)	3,000	3,000
全長 (ツメを除く) (B) (mm)	3,585	3,930
全幅 (C) (mm)	1,995	2,160
マスト下降時全高 (D) (mm)	2,515	2,880
車両重量 (約) (kg)	9,890	12,380
フリーリフト量 (mm)	215	210
	サイドシフト	フォークシフター

サヤフォーク

1220mm～2400mm



フォークリフト

ヒンジドフォーク



※バケットの全幅は1210mm~1540mmの間でお選び頂けます。
 ※ヒンジドフォーク専用のツメとなりますので、ツメの長さをご相談下さい。
 ※掘削目的でのご使用はできません。

ヒンジ作業、バケット作業、パレット作業と1台3役。 現場の作業をより迅速にします。

●用途

ヒンジ

足場パイプの回収、丸太やダクト等、転がりやすい物の搬送。
 鋼管パイプ、ヒューム管等の運搬。

バケット

砂利、砂等の搬送、ゴミの回収、バラ物の搬送、残土や解体ガラ等の搬出。

フォーク角度が上向きに35°、下向きに50°動くので手際の良い抱え上げ、積下ろしができます。

また、簡単装着のバケットを装着すれば、細かい物も運搬・放出ができます。もちろん、普通のフォークリフトとしてのパレット作業もできます。

回転フォーク



専用ガラ箱台車



フォークが回転？ 新発想が現場の作業効率を大幅にアップ。 面倒だったガラ物の処理も即、解決。

●用途

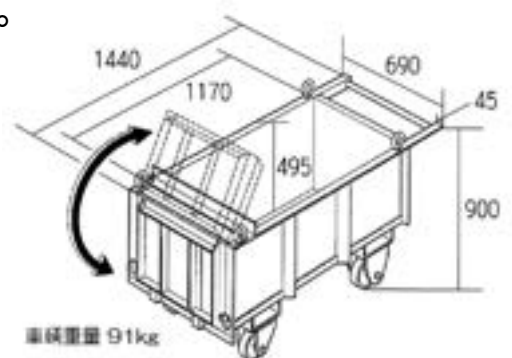
- ・爪が差込めるガラ物容器を利用して廃棄物や土砂等を空ける。
- ・専用の「ガラ箱台車」と組み合わせて現場の廃棄物の処理に。

運転席からのレバー操作で爪が360度回転します。

現場で必ず出るガラ物。この処理が意外に面倒でした。

ユニックで吊るにも、スペースの問題がネックになることも。この回転フォークに専用のガラ箱台車をセットすれば、いとも簡単に処理ができます。

もちろん普通のフォークリフトとしても利用できます。



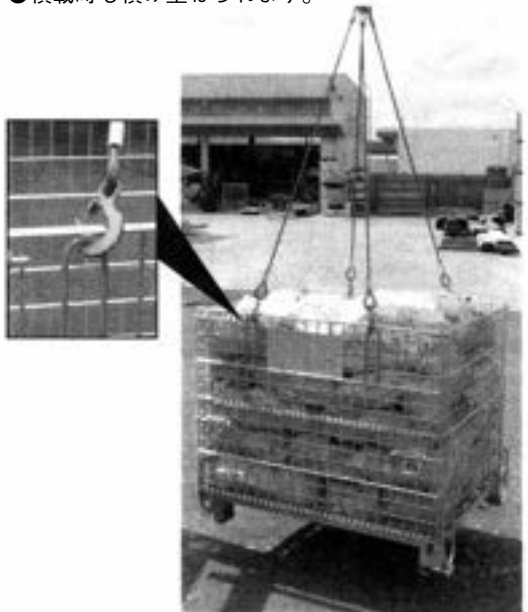
台車

BOXパレット(車輪付)

BOXパレット(中)車輪付



- 移動に便利なゴムキャスター(φ150、ストッパー付)
- 積載時も積み重ねられます。



吊上げ式・クランプ積載例

BOXパレット(小)車輪付

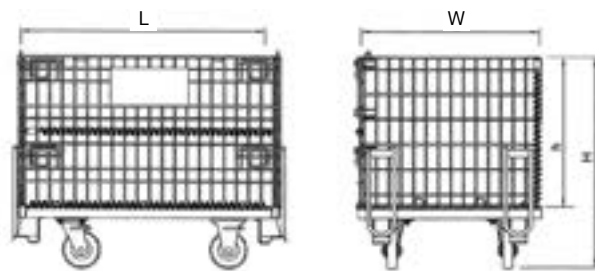


- 間口800mmの工所用エレベーター対応
- 積載時も積み重ねられます。
- 床にゴム跡が付かないウレタンキャスター(φ150、ストッパー付)
- 内折りたたみ

使用上のご注意

- ①移動、吊上げ、積み重ねに際してはゲートを上下とも閉めてください。また、下段ゲートは荷物の出し入れ時も閉めたままにしてください。
 - ②積み重ね段数は4段(キャスター付、B型は2段)までにしてください。
 - ③キャスター付を積み重ねるときは、あらかじめ上に載せるパレットのキャスターのストッパーをすべて解除し、自在車の向きを固定車に合わせてください。(下のパレットに干渉することがあります)
 - ④キャスター付を移動しないときは、ストッパーをかけてください。(傾斜地では利用できません。)
 - ⑤吊上げ式はフックまたはシャックルをオレンジ色の〇部に4点掛けしてください。(2点吊りは絶対にしないでください。)
- ※吊上げ式以外は吊作業ができません。

BOXパレット(中)(小)車輪付



ロールボックスパレット



最大積載500kg

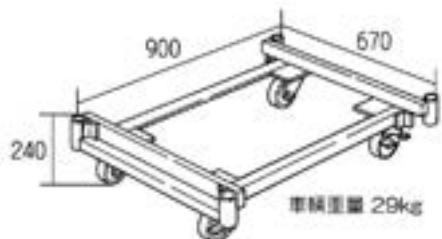
名称	呼び寸法 W×L×H	メッシュピッチ	最大積載量 kg	質量kg
BOXパレット(小)	1,100×760×865	100×50	500	72
BOXパレット(中)	1,040×830×965	50×50	500	71

*キャスター付は積み重ね時、上段のキャスターが入るため有効深さは100mm程浅くなります。

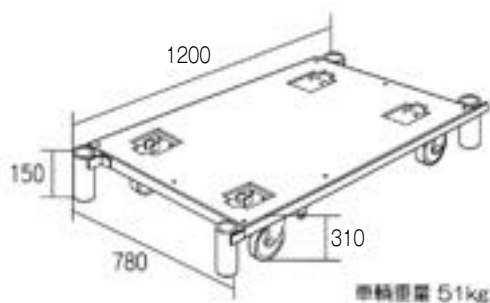
運搬台車

パイプキャリアー

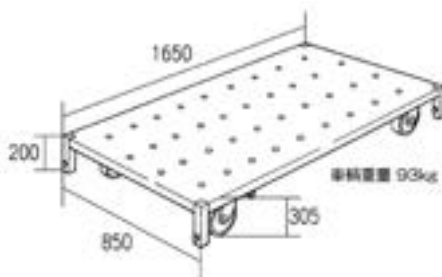
丈夫でシンプル。
安全重視の建築現場向け運搬機器。



ストッパー付車輪(四輪)
車輪は四輪自在



ストッパー付車輪(四輪)
ウレタンタイヤ標準装備



使いやすい長尺用台車。

トッパー付車輪(四輪)
ウレタンタイヤ標準装備



アルミ平台車
床寸法 1200L×745W
(外形寸法 1230L×775W)
質量 28.0kg
キャスター仕様(H社製)
φ150 ナイロンホイルウレタン車
定格重量 1t

ハンドパレット

■仕様

モデル	1.5t	1.5t幅広	3t	3t	1.5t 横移動型65cm	1.5t 横移動型85cm	
メーカー	をくだ屋技研			NOBLIFT	をくだ屋技研		
型式	CP-15S-107	CP-15L-107	CP-30S-107	CP3000N	CPW-15L-65	CPW-15L-85	
全体寸法(mm)	全長	1,480	1,480	1,460	1,510	1,060	1,260
	全幅	520	685	520	550	685	685
	全高	1,170	1,170	1,170	1,180	1,170	1,260
定格荷重(kg)	1,500	1,500	3,000	3,000	1,500	1,500	
最低位(mm)	80	80	85	80	80	80	
最高位(mm)	200	200	205	190	205	205	
フォーク外幅(mm)	520	685	520	550	685	685	
フォーク内幅(mm)	220	385	180	250	345	345	
フォーク長(mm)	1,070	1,070	1,070	1,150	650	850	
重量(kg)	74	80	105	85	76	81	

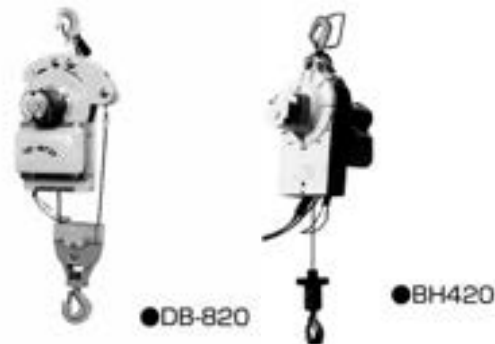


ホイスト

ベビーホイスト

■仕様

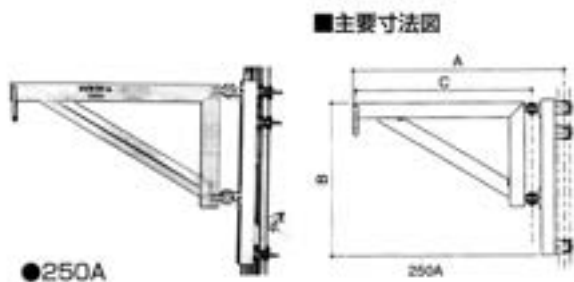
揚程 (m)	定格荷重 (kg)	ロープ速度 (m/min)	電源 (V)	出力 (W)	重量 (kg)
20	60	30	単相 100	300	8.5
	160	10		400	17.0
30	130			600	17.0
40	100	25		580	19.0
15	250	12			
20	230			20	580
30	180	22		800	
50	100			6	800
10	460	10		6/20	
15	400				
50	100				



●DB-820

●BH420

マイティアーム



●250A

■主要寸法図



●280S

■主要寸法図

■仕様

型式	寸法 (mm)			旋回角度	定格荷重 (kg)	重量 (kg)
	A	B	C			
250A	838	620	700	240°	250	10.0
280S	1,123	620	895	180°	250	14.0

チェーンブロック

電動チェーンブロック

■仕様

モデル	0.5t	1.0t	2t	2.8t	5t
メーカー	キトー				
型式	ER005S	ER010S	ER020S	ER028S	ER050S
吊上荷重 (kg)	500	1,000	2,000	2,800	5,000
吊上揚程 (m)	6				
押しボタンコード (m)	3.0	5.5	5.8		
ロードチェーン線径 (mm) × 掛数	6.3×1	8.0×1	10.0×1	12.5×1	11.2×2
巻き上げモーター (V)	単相100	三相200			三相200
		三相200			
出力 (kW)	0.4	1.8	3.5	4.6	
巻上速度 (50/60Hz) (m/min)	3.5/4.2	7.3/8.8	7.1/8.5	5.8/6.9	3.5/4.2
重量 (kg)	44	66	111	126	157
揚程オプション (m) (高揚程仕様時押しボタンコードも 揚程と同様の長さとなります)	12		10		
	-		20		
	-		30		



ワイヤーモッコ



■仕様

寸法	ワイヤー径 周囲	12mm
900×900	ワイヤー 網	9mm
1,800×1,800	網目間隔	150mm
2,700×2,700	最大安全荷重	3t

※各サイズ共シート付あります。

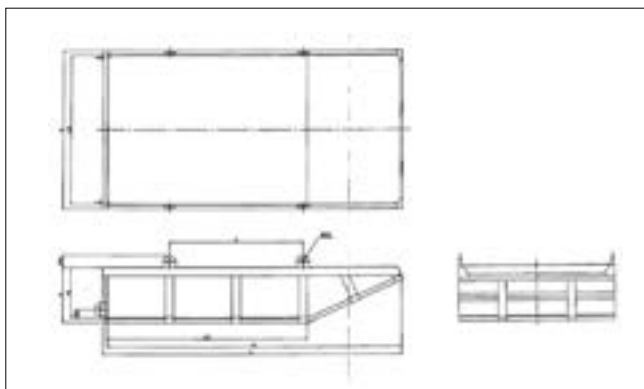
ベッセル

ベッセルの耐加重について

ベッセルは容積満杯まで土砂をいれるものとし、土砂の比重は2 (tf/m³) として強度検討をしています。

■仕様

タンク名称	容量 (m ³)	寸法 高さ×幅×長さ	重量		
			自重	許容荷重	自重+許容荷重
ベッセル	15	1,296×2,318×6,566	4.3t	17.2t	21.5t
	12	1,296×2,018×6,136	3.7t	13.8t	17.5t
	3.5	666×1,912×3,656	0.9t	7t	7.9t
	3	776×1,612×3,406	0.7t	6t	6.7t
	2	756×1,312×2,932	0.6t	4t	4.6t
	1	656×992×2,319	0.4t	2t	2.4t



※本カタログに記載されている仕様は、代表的な機種です。詳しい仕様についてはお問い合わせ下さい。